

육류 및 어류가공 기계조작 종사자 - 가공작업2



주요 위험 요인

✓ 협착(끼임)



- 회전중인 스크류와 본체사이에 협착

✓ 충돌



- 지게차 하역작업 중 근로자와 충돌 및 추락

✓ 전도(넘어짐)



- 냉동실에서 포장박스 적재 중 전도



작업안전대책

협착(끼임)

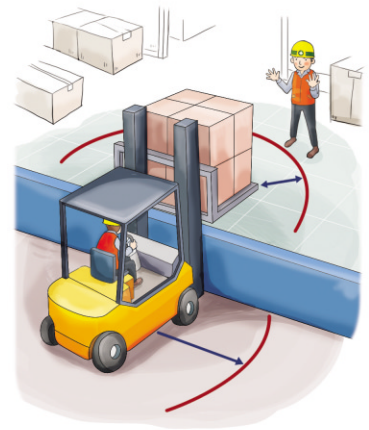
- 설비결합 및 청소 등 작업 시에는 반드시 운전을 정지한 후에 작업 실시
- 기계의 운전을 정지한 때에는 타인에 의한 운전을 방지하기 위해 기동장치에 잠금장치를 하고 열쇠는 별도 보관 또는 표지판 부착

충돌

- 지게차는 유자격자만 운전, 작업장소와 지게차 통행로 구획확인
- 지게차 전조등, 후미등, 후진 시 경보장치는 정상 작동 여부 확인
- 반사경, 볼록거울 설치로 사각지대 해소
- 지게차에 올라 제품을 꺼내는 작업 금지

전도(넘어짐)

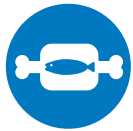
- 냉동실 작업장 바닥에 얼음이 형성되지 않도록 청소 철저
- 작업자가 안전하게 다닐 수 있도록 미끄럼방지판을 사용한 통로 확보
- 미끄럼방지 기능이 있는 신발 착용



지게차 통행로 구획



냉동실 작업장 바닥 청소 철저

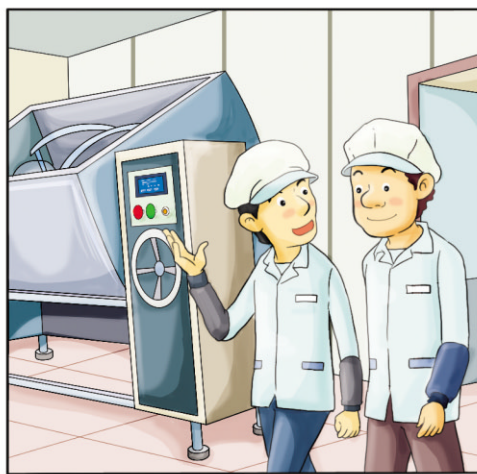
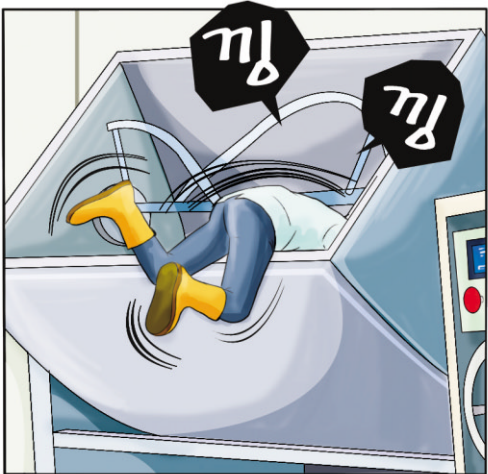
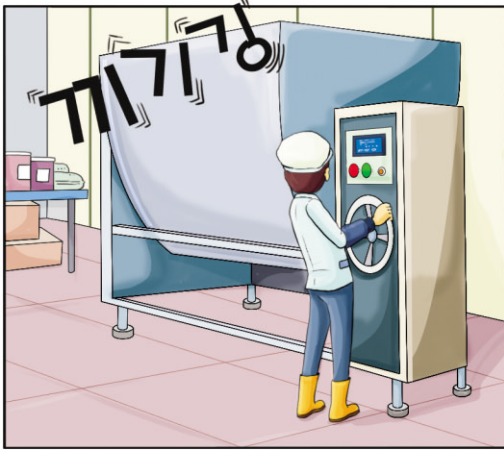


재해사례개요

스크류식 배합기 가동 중 내부에서 마찰음이 발생하자 가동을 정지하고 배합기 내부로 들어가 점검하던 중 다른 작업자가 배합기를 가동시켜 배합기 안의 작업자가 다친 재해

조심하세요!

점검작업 전 전원을 차단한 후 잠금장치 또는 조작금지 표지판을 부착하세요!



점검작업 시에는 전원을 차단하고 점검 중 푯말을 부착하세요~